

**Frische Luft in Wohnräumen durch funkbasiertes Abluftsystem MAICOsmart**

▪ Je nach Ausführung des Bauprojektes haben Sie bei dem System MAICOsmart die Wahl zwischen zwei Ventilatorarten.

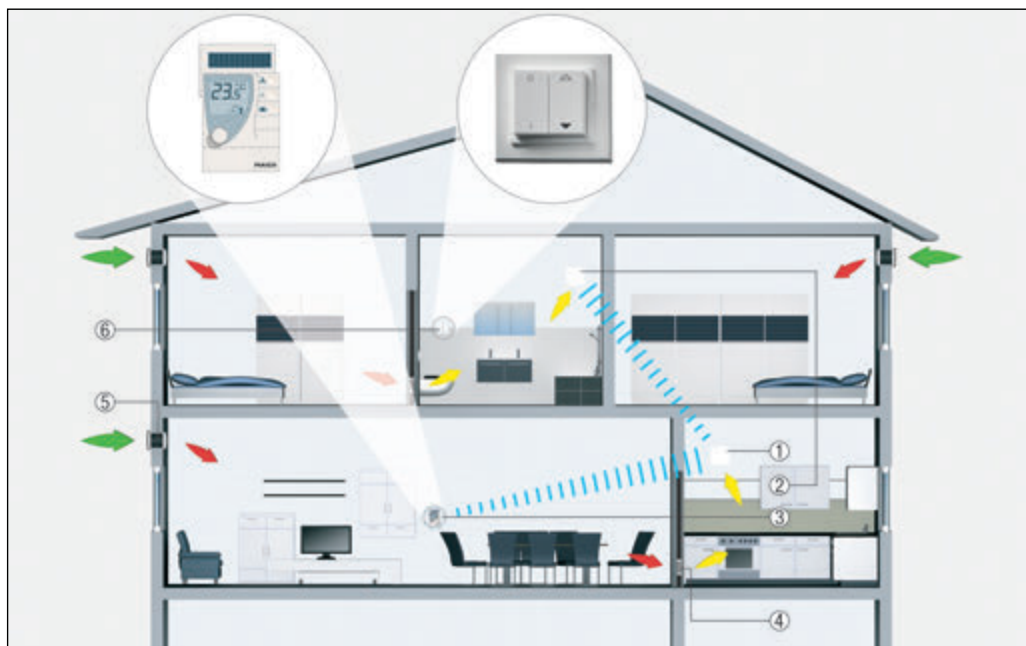
Einem Kleinraumventilator und einem Einrohr-Ventilator für DIN 18017-3 Anwendungen.

**ECA 100 ipro**

▪ Der Kleinraumventilator ECA wird vorzugsweise für Entlüftung direkt durch die Außenwand bzw. mit einem kurzen Rohrnetz bis max. 5 m eingesetzt.

▪ Vom Ventilator ECA 100 ipro gibt es folgende Funkvarianten:  
 ▪ ECA 100 ipro RC: Mit integriertem Funkempfänger.

▪ ECA 100 ipro RCH: Mit integriertem Funkempfänger und 2-stufiger vollautomatischer Feuchtesteuerung.

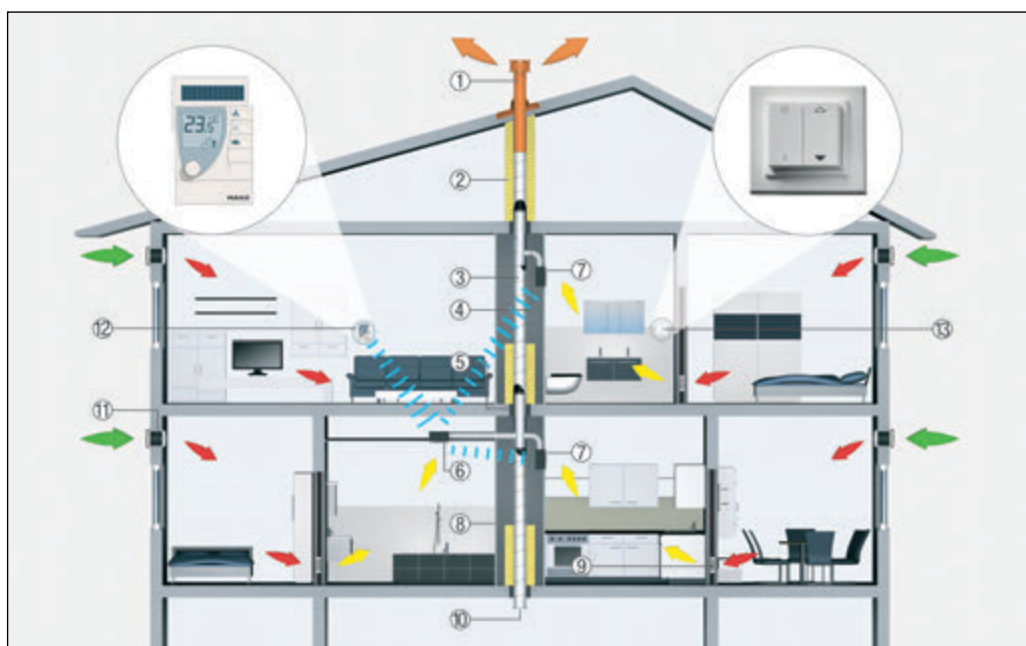


- ① Ventilator ECA 100 ipro RC (Master)
- ② Ventilator ECA 100 ipro RC (Slave)
- ③ Raumluftsteuerung RLS RC
- ④ Türlüftungsgitter MLK
- ⑤ Außenluftdurchlass ALD
- ⑥ Funkschalter DS RC

**ER**

▪ Der Einrohr-Ventilator ER wird hauptsächlich in Anlagen gemäß DIN 18017-3 eingesetzt oder wenn größere Anlagenwiderstände überwunden werden müssen.

Bei diesem Ventilator typ werden typischerweise mehrere Wohneinheiten und Räume an eine gemeinsame Hauptleitung angeschlossen.



- ① Dachhaube
- ② Isolierung (Brandschutz und Verhinderung Kondensatbildung)
- ③ Hauptleitung
- ④ Anschlussleitung
- ⑤ Deckenverguß
- ⑥ Ventilator ER 100 RC (Master)
- ⑦ Ventilator ER 100 RC (Slave)
- ⑧ Lüftungs- oder Installationsschacht
- ⑨ Türlüftungsgitter MLK
- ⑩ Reinigungsöffnung, Enddeckel
- ⑪ Außenluftdurchlass ALD
- ⑫ Raumluftsteuerung RLS RC
- ⑬ Funkschalter DS RC

**Artikellisten MAICOsmart**

- Das MAICOsmart-System besteht aus mindestens
  - einem Ventilator
  - einer Funksteuerung
  - und mehreren Außenluftdurchlässen.
- Die Anzahl der Außenluftdurchlässe ist abhängig von dem zu lüftenden Raumvolumen und den installierten Ventilatoren.
- Sie können im Internet auf den Produktseiten ECA 100 ipro RC/RCH und ER 100 RC die Auswahl der benötigten Artikel entsprechend Ihrer Wohnungsgröße automatisch zusammenstellen lassen.

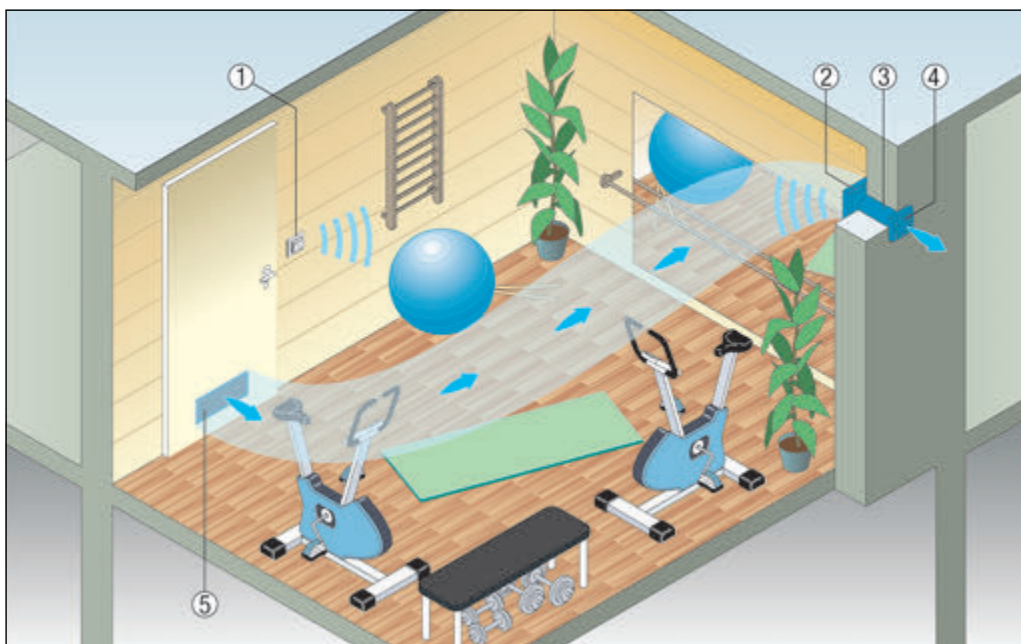
ECA 100 ipro RC		Anzahl Komponenten in Abhängigkeit der Wohnungsgröße						
Komponente	Art.-Nr.	≤ 30 m <sup>2</sup>	50 m <sup>2</sup>	70 m <sup>2</sup>	90 m <sup>2</sup>	110 m <sup>2</sup>	130 m <sup>2</sup>	140 m <sup>2</sup>
ECA 100 ipro RC	0084.0210	1	1	2	2	3	3	3
RLS RC	0157.0849	1	1	1	1	1	1	1
ALD 125	0152.0067	3	3	4	5	7	7	7
MLK 45 weiß	0151.0126	1	2	3	5	5	6	6
WH 100	0059.1030	1	1	2	2	3	3	3
AP 100	0059.1058	1	1	2	2	3	3	3
		<b>Liste 1</b>	<b>Liste 2</b>	<b>Liste 3</b>	<b>Liste 4</b>	<b>Liste 5</b>	<b>Liste 6</b>	<b>Liste 7</b>

ECA 100 ipro RCH		Anzahl Komponenten in Abhängigkeit der Wohnungsgröße						
Komponente	Art.-Nr.	≤ 30 m <sup>2</sup>	50 m <sup>2</sup>	70 m <sup>2</sup>	90 m <sup>2</sup>	110 m <sup>2</sup>	130 m <sup>2</sup>	140 m <sup>2</sup>
ECA 100 ipro RCH	0084.0211	1	1	2	2	3	3	3
RLS RC	0157.0849	1	1	1	1	1	1	1
ALD 125	0152.0067	3	3	4	5	7	7	7
MLK 45 weiß	0151.0126	1	2	3	5	5	6	6
WH 100	0059.1030	1	1	2	2	3	3	3
AP 100	0059.1058	1	1	2	2	3	3	3
		<b>Liste 8</b>	<b>Liste 9</b>	<b>Liste 10</b>	<b>Liste 11</b>	<b>Liste 12</b>	<b>Liste 13</b>	<b>Liste 14</b>

ER 100 RC		Anzahl Komponenten in Abhängigkeit der Wohnungsgröße						
Komponente	Art.-Nr.	≤ 30 m <sup>2</sup>	50 m <sup>2</sup>	70 m <sup>2</sup>	90 m <sup>2</sup>	110 m <sup>2</sup>	130 m <sup>2</sup>	140 m <sup>2</sup>
ER 100 RC	0084.0129	1	1	1	2	2	2	2
RLS RC	0157.0849	1	1	1	1	1	1	1
ALD 125	0152.0067	3	3	3	5	5	7	7
MLK 45 weiß	0151.0126	1	2	3	5	5	6	6
ER-UP/G	0093.0995	1	1	1	2	2	2	2
		<b>Liste 15</b>	<b>Liste 16</b>	<b>Liste 17</b>	<b>Liste 18</b>	<b>Liste 19</b>	<b>Liste 20</b>	<b>Liste 21</b>

**ECA 150 ipro**

- Der Kleinraumventilator ECA 150 ipro wird vorzugsweise zur Entlüftung von Räumen wie z. B. kleinen Fitnessräumen, Umkleieräumen, Waschküchen oder Garagen und Werkstätten eingesetzt.
- Achtung: Eine Kombination von ECA 150 ipro RC/RCH/KRC/KRCH mit ECA 100 ipro RC/RCH oder ER 100 RC ist nicht möglich.



- ① Funkwechsler DS RC
- ② Kleinraumventilator ECA 150 ipro
- ③ Wandhülse WH 150
- ④ Verschlussklappe AP 150
- ⑤ Türöffnungsgitter MLK